

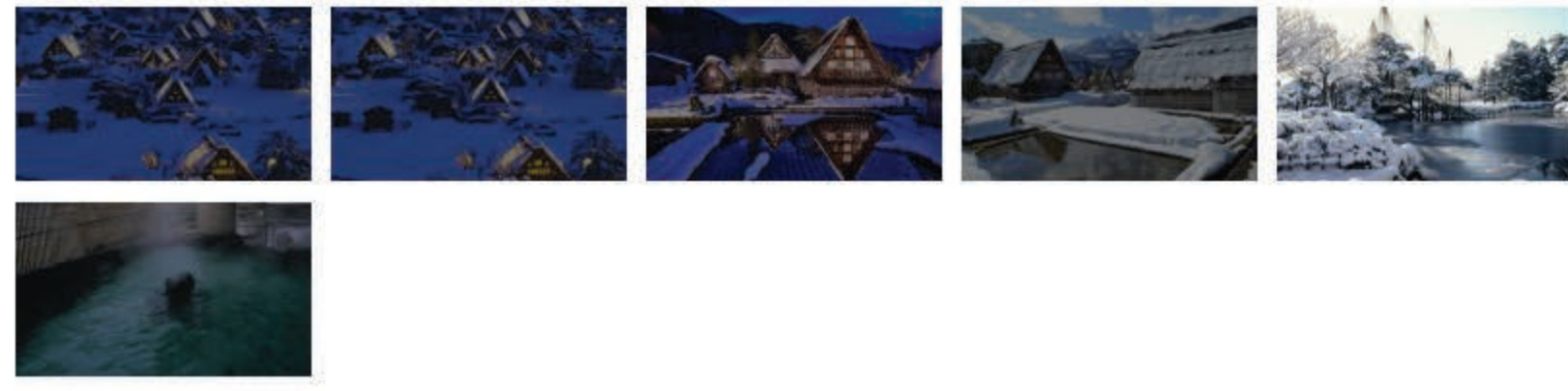
展望台觀賞白川鄉點燈 高山市內高級酒店住宿&暢遊金澤名勝 2日遊/東京出發



🕒 2日遊 出發地點: 東京 行程編號: 28381



兼六園 (僅供參考) 照片由金澤市提供



行程特色

本行程安排於『展望台(觀景台)』觀賞白川鄉點燈。

■行程推介重點

- *夢幻般的絕美景色...白川鄉點燈! 安排於『展望台(觀景台)』觀賞白川鄉點燈
- *晝、夜遊覽世界遺產・白川鄉絕景
- *晚餐品嚐朴葉味噌烤飛驒牛
- *暢遊金澤名勝! 兼六園:日本三大名園之一, 參觀冬日限定的「雪吊」
- *東茶屋街: 漫步充滿日本情懷的古街道
- *近江町市場: 各自享用午餐
- *安排入住高山市內高級酒店

[其他事項]

- *幼兒費用包含: 只含巴士座席
- *團費包含: 行程中明確記載的交通費・住宿・餐飲・景點門票等(含稅)。
- *團費不包含: 行程中未記載的交通費・住宿・餐飲・景點門票・個人消費部分(電話・乾洗・飲料等)及自選行程。
- *若旅客以個人原因中途離團, 只能視為棄權, 不予退款補償。

[自費選購項目]

- 雪地鞋底防滑墊: 1 對1,000日元
- M碼 (22.0~25.0cm) / L碼 (26.0~29.0cm)
- *如有需要, 報名時請於備註欄列明, 並於最少出發日前9天提出申請。
- *費用事前以信用卡收取。

[其他注意事項]

- *有關新幹線等列車上的座位安排, 因應不同的座位排列, 同組客人亦不能保證可以同坐; 2人同行亦可能無法鄰席而坐(前、後座)。
- *請以舒適的服裝、鞋子出發。
- *因應當天的道路狀況, 行程次序或會作出調動。
- *本行程為與日本客人同行出發。

*【第1日晚餐】

晚餐時間約為16:30, 參觀白川鄉點燈前於白川鄉附近安排享用。
另外, 安排約15分鐘於展望台觀賞點燈。

*【有關酒店】

*當天安排觀賞點燈後前往酒店, 入住時間預定約為21:00。

・浴衣只可於來往酒店房間及大浴場時穿着, 其他眾範圍請勿穿着浴衣
(酒店範圍內可穿拖鞋)

*有關白川鄉點燈...

觀賞點燈時預料天氣非常寒冷, 氣溫可介乎-10°C ~ 0°C, 且路面或有結冰情況。請務必穿着充足禦寒衣物(外套、暖暖包、手套、耳罩、帽等)及建議以雪靴等防滑防水的鞋子出發。
另外, 晚間較為昏暗難行, 建議可帶備手提電筒。

*若因交通・天氣等不可抗力因素引起: 時間延誤・行程變更・取消景點等, 本公司概不負責; 因而產生之額外住宿/餐飲/交通等費用, 亦請閣下自理, 敬請理解。

*若台風・暴風雪等天候不佳, 將於出發前天、日本時間下午15:00決定此團是否取消出發, 隨時以電子郵件通知。

*集合地點・解散地點會不同。當天請與領隊確認。

*2017年5月30日起, 由於《個人隱私保護法》修訂, 為了順利進行預約相關手續, 可能會提供旅客姓名・年齡・性別等資料給酒店。當完成預約後, 表示您已明確知曉並同意上述所列事實。

▲ 收起 ▲

旅程

第1天 早餐: 0 / 午餐: 0 / 晚餐: 1 / 宵夜: 0

東京站(7:24~9:04出發)

◀新幹線Asama號▶

上田站

白川鄉(前往預約困難的「展望台」高處飽覽白川鄉點燈/白天與晚上均安排遊覽白川鄉/包含合掌屋「神田家」入場券/晚餐享用朴味噌烤飛驒牛)

飛驒高山溫泉・ホテルアソシア高山リゾート(泊)

*5つ星の宿に宿泊。

酒店: 高山・Hotel Associa Takayama Resort

第2天 早餐: 1 / 午餐: 0 / 晚餐: 0 / 宵夜: 0

飛驒高山溫泉

飛驒高山(參觀名物朝市&老街)

暢遊金澤名勝(①近江町市場(各自午餐) ②兼六園(冬日限定・雪吊絕景) ③東茶屋街)

富山站

◀新幹線Hakutaka號▶

東京站(20:00~21:16到達)

巴士 電車 徒步 礦車 空中纜車 觀光船 飛機 單軌電車



詳細

出發地點 東京

集合時間